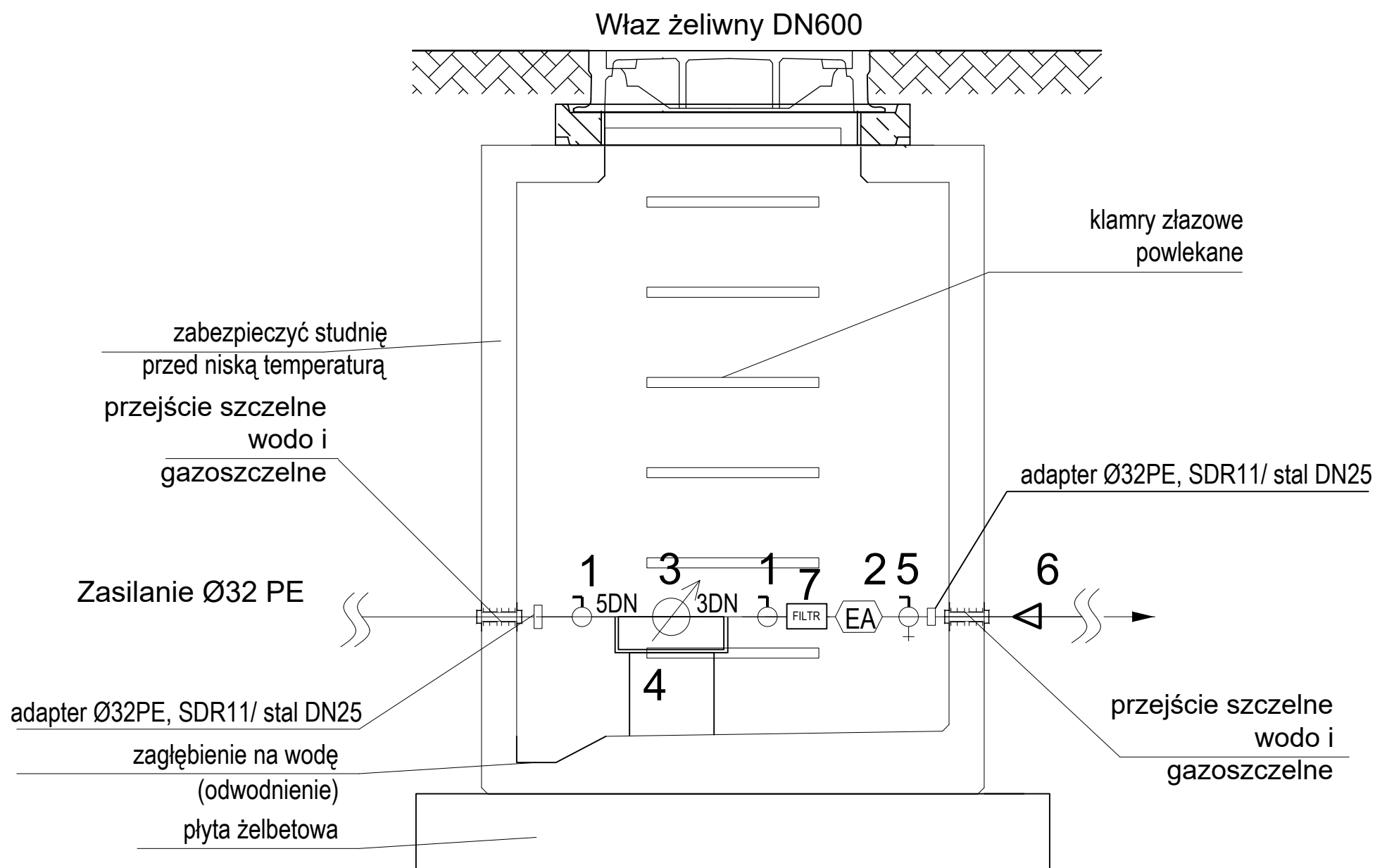
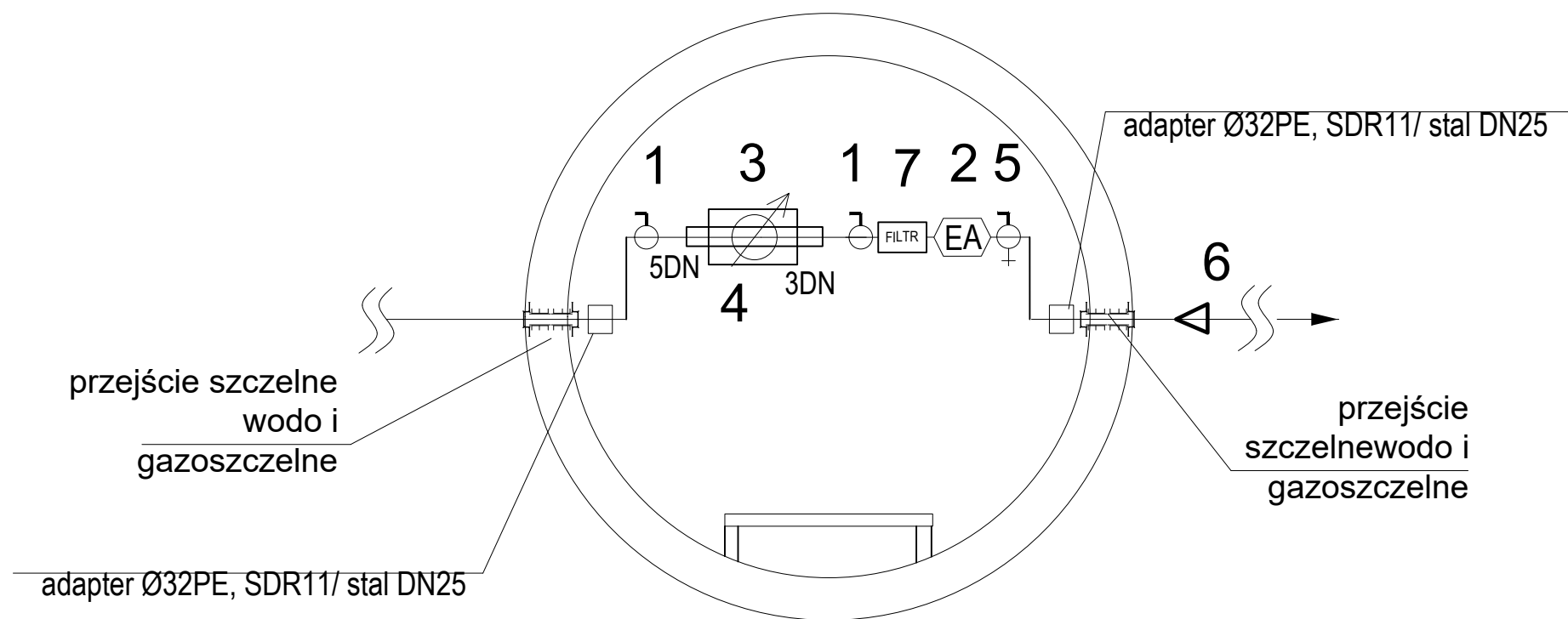
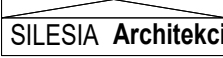



Studnia betonowa DN1200 min.C35/45



- 1 - zawór odcinający DN25
- 2 - zawór antyskażeniowy EA DN25
- 3 - wodomierz Q3=10 m<sup>3</sup>/h DN25
- 4 - uchwyt pod zestaw wodomierzowy
- 5 - zawór odcinający DN25 ze spustem
- 6 - redukcja PE Dz32/Dz40
- 7 - Filtr siatkowy DN25

INWESTOR: GMINA MIASTO ZAKOPANE UL. KOŚCIUSZKI 13, 34-500 ZAKOPANE		ADRES INWESTYCJI: ul. Sabały 10 34-500 Zakopane nr dz. ewid. 611		
BUDOWA PRZEDSZKOLA I ŻŁOBKA WRAZ Z ZAGOSPODAROWANIEM TERENU I INFRASTRUKTURĄ TECHNICZNĄ ORAZ ROZBIÓRKA ISTNIEJĄCEGO PRZEDSZKOLA				
JEDNOSTKA PROJEKTOWA:	Wykonawcy:		UPRAWNIENIA:	PODPIS:
<div><p><b>SILESIA Architekci</b></p><p>ul. Rolna 43, 40-555 Katowice, tel. 032 745 24 24, 601 639 719</p></div>	Projektował:	mgr inż. Łukasz Kaczmarek	SLK/0271/PWBS/22 upr.bud. w specj. sanitarnej	
	Sprawdził:			
	Opracował:			
UWAGI: WYMIAROWANIE /cm/	SCHEMAT STUDNI WODOMIERZOWEJ		BRANŻA: SANITARNA	SKALA -
DATA: 03.03.2025	FAZA: PROJEKT WYKONAWCZY		NUMER ARKUSZA:	IS-04